

## AFFALDS-info

Vi sorterer affald i henhold til Københavns Kommunes retningslinjer - hold dig orienteret på <https://www.kk.dk/affaldssortering> **Find affaldsbeholdere på tegning over ejendommen (se side 2)**

### 1. Dagrenovation / alm. køkkenaffald

Skakten i din opgang anvendes til alm. køkkenaffald, herunder *pizzabakker*, der skal rives i stykker. Alt **skal** lægges i plastikaffaldsposer, der **skal** lukkes.  
OBS! Gælder ikke bioaffald (se pkt. 2 og øvrige punkter nedenfor).

### 2. Bioaffald

Alle ubrugelige madrester, både rå og tilberedte **kan** lægges i de udleverede biposer i den grønne kurv – derefter lægges i de 2 **bioaffaldsbeholdere** inden for porten i Hyltebjerg Allé 13.

### 3. Papir

Aviser, ugeblade, reklamer, kuverter, telefonbøger, kontorpapir, gavepapir, bøger, tryksager og skrivpapir må komme i **papir**beholder inden for porten i Hyltebjerg Allé 13.

### 4. Pap

F.eks. paprøret fra køkkenrulle, toiletpapir, æggebakker, skotøjsæsken, bølgepap, postkort, æsker fra legetøj kan lægges i **pap**beholderne inden for porten i Hyltebjerg Allé 13.  
OBS! Tape, hæfteklammer, labels o. lign. må godt blive på. **NEJ til pizzabakker** se Dagrenovation.

### 5. Batterier

Brugte batterier lægges i den røde **batteribeholder** inden for porten i Hyltebjerg Allé 13.

### 6. Elektronik

Mindre køkkenmaskiner (stavblendere, mikrobølgeovne, mobiltelefoner, opladere, legetøj mv. kan lægges i **elektronik**beholderen inden for porten i Hyltebjerg Allé 13.  
OBS! Større elektronik placeres i **storskralderum**.

### 7. Plast

Beholdere og dunke, grydeskeer, plastbakker fra madvarer og meget mere SAMT plastikposer lægges i **plast**beholderen inden for porten i Hyltebjerg Allé 13.

### 8. Metal

Metal-lysestager, -skærme, -magasinholdere, -papirkurve, -opbevaringsæsker, gardinclips m.m. kan lægges i **metal**beholderen inden for porten i Hyltebjerg Allé 13.

### 9. Farligt affald

Maling, opløsningsmidler og kemikalier, elsparepærer og LED-lyskilder mm. Stilles ovenpå det aflåste metalskab inden for porten i Hyltebjerg Allé 13 – affaldsansvarlig eller gårdmand sætter det i skabet.

### 10. Haveaffald

Pottemuld, blomster m.m. kan lægges i **HAVEAFFALDS-containerne** (3 stk.) i gården ved de 3 thuja.

### 11. Storskrald

Placeres i **storskralderum** inden for porten i Hyltebjerg Allé 13 (ned ad kældertrappen) – se kalender på opslagstavlen i opgangen, og opslag på bagsiden af dør til storskralderum om sortering.

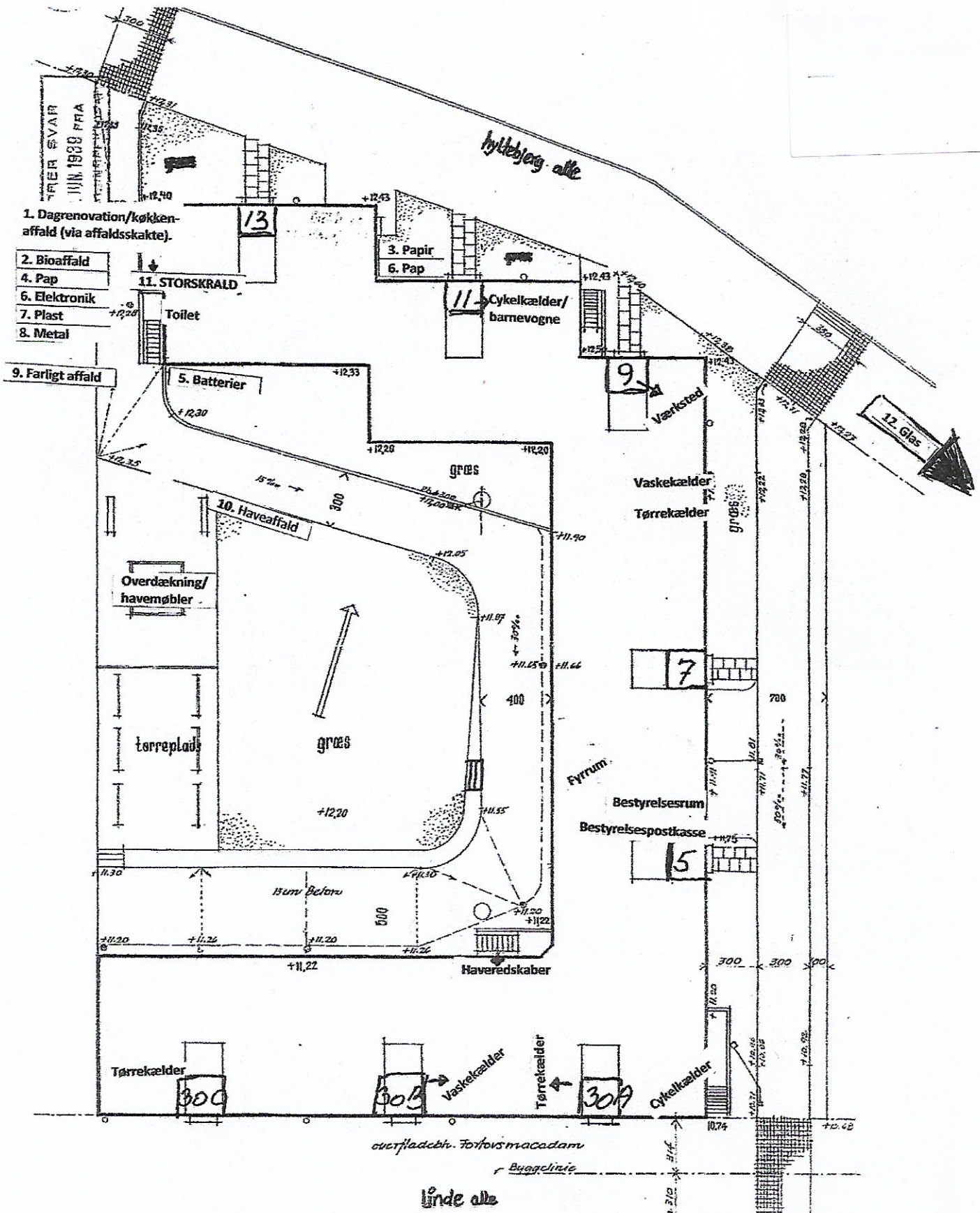
OBS! Byggeaffald skal afleveres på Genbrugsstationen Find genbrugsplads [her](#)

### 12. Glas

Skal afleveres i **glas**beholderen på hjørnet af Linde Allé / Hyltebjerg Allé.



Placering af AB affaldsbeholdere m.m. (bagside til AFFALDS-info, Oktober 2020).



Tor Ingeniørarbejdere  
1000/96  
*[Signature]*  
Ingeniør, cand. polyt.  
Smalkegadesvej 24, Gentofte 1010.

Beliggenhedsplan  
matr. nr 2836, vanløse  
1:200

Simon Henningsen  
Herald Larsen  
arkitekter  
Vesterbrogade 30  
vest. 8532